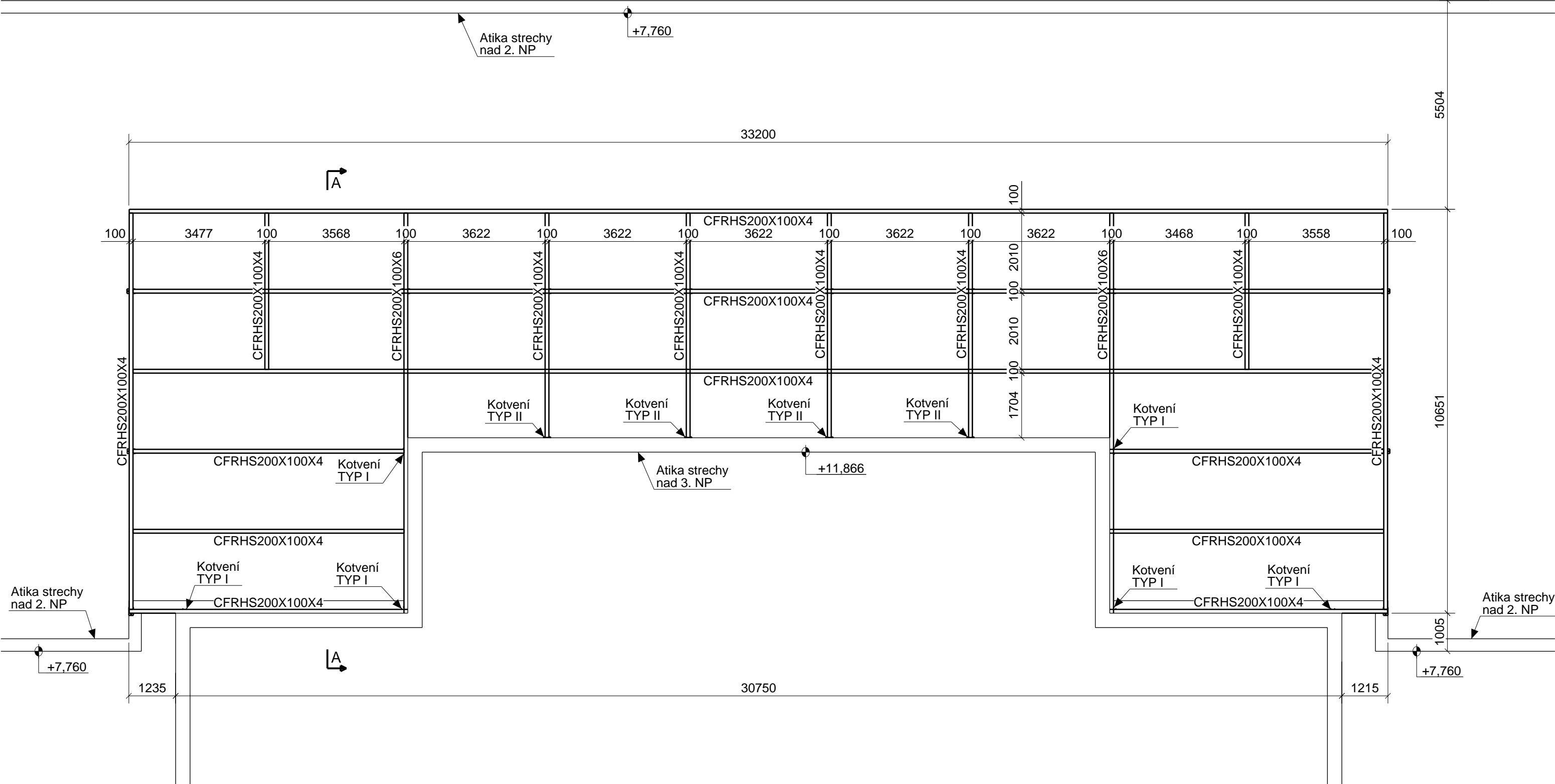
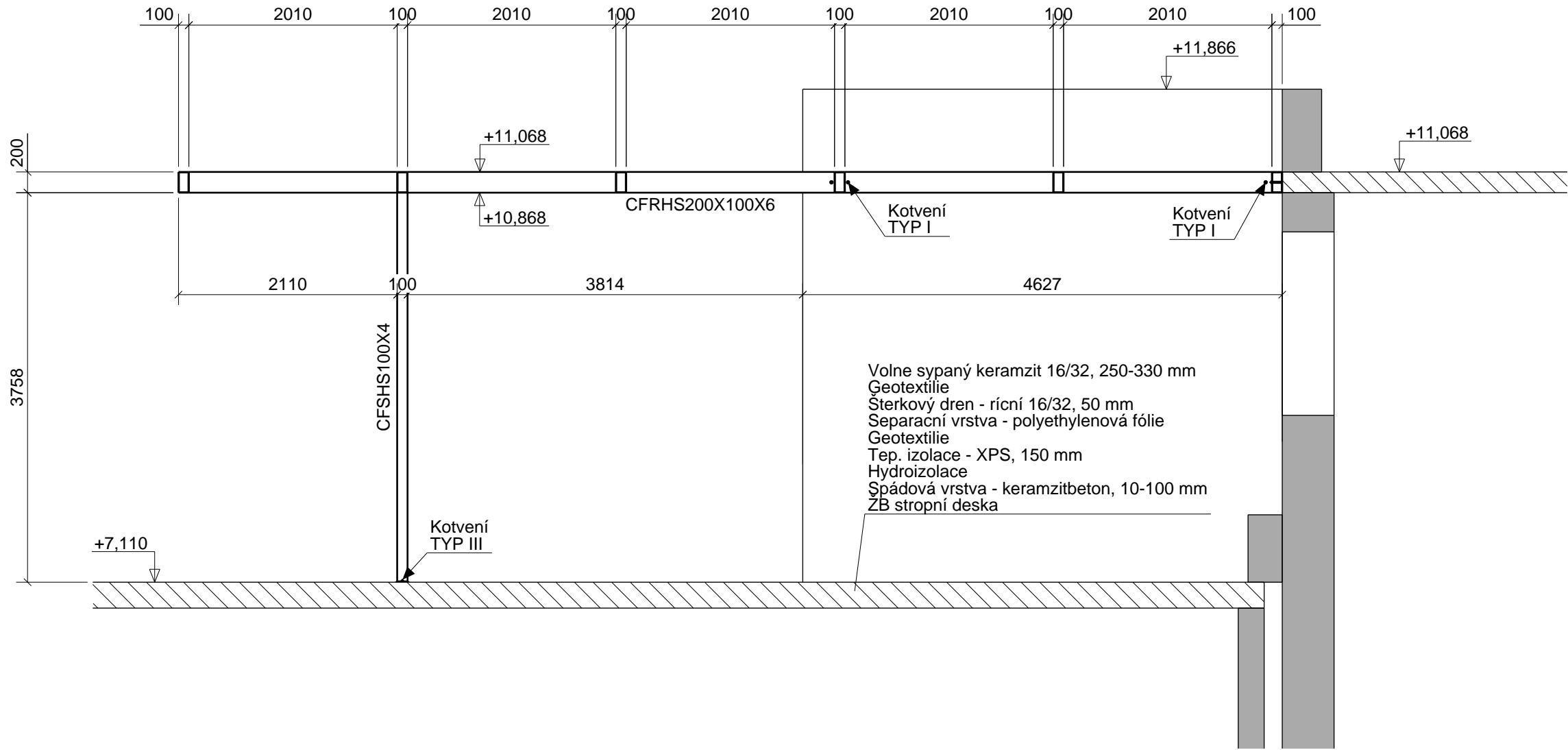


Pudorys  
1:100



Rez A - A  
1:50




Kotvení TYP I  
- 2x mechanická kotva Fischer FAZ II 12/100  
- kotvení do ŽB vence nad 3. NP

Kotvení TYP II  
- 2x mechanická kotva Fischer FAZ II 12/10  
- patní deska PL8  
- kotvení do ŽB vence nad 3. NP

Kotvení TYP III  
- 2x mechanická kotva Fischer FAZ II 12/10  
- patní deska PL8  
- kotvení do ŽB stropní desky nad 2. NP nebo do atiky

Ocel S235 dle CSN EN 10025.  
Trída provedení konstrukce dle CSN EN 1090-2: EXC2.  
Tolerance dle CSN EN 1090-2, příloha D.  
Spojovací materiál jakosti 8.8 dle EN 15048-1 a EN 14399-1.  
Přídavný materiál pro svarování G3Si1 dle CSN EN ISO 14341-A.  
Ochranná atmosféra při svarování M21 ArC 18 dle CSN EN ISO 14175.

Povrchová úprava ocelových konstrukcí bude řešena v dalších stupních PD.  
Pred zpracováním dalších stupnu PD je nutné objekt zamerit. Kóty jsou orientací.

A			První vydání		Opela		15.05.2020				
Výkres:				<div><div>Vávrovická 274/90 747 73 Opava-Vávrovice tel.: 553 793 181 e-mail: femont@femont.cz</div><div></div><div>Certifikát dle CSN EN ISO 9001</div></div>							
Konstrukce:		Vlastislav Opela									
Zodp. projektant:		Ing. Lukáš Churavý									
Investor:		Statutární mesto Opava									
Název stavby:		Městská víceúčelová hala Opava Objekt hotel - zelená střecha									
C. zakázky:		Datum tisku:		Formát:		Revize:		Merítko:		C. paré:	
2020058		15.05.2020		594x420				1:100 1:50			
Obsah výkresu:						C. výkresu:					
Pudorys, rez						D.1.2.03-001					